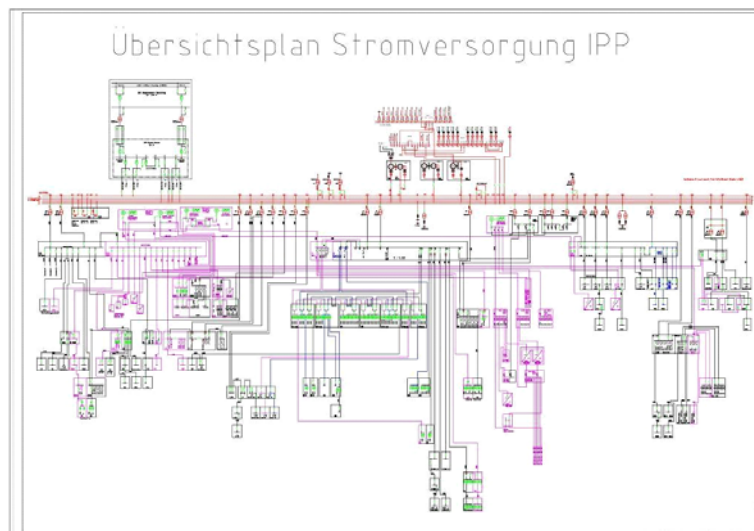


Garching

Blockheizkraftwerk Elektrotechnik



Regierungsbaumeister
SCHLEGEL



Auftraggeber

MPI für Plasmaphysik

Zeitraum

seit 2009

Baukosten

2.950.000 €

Kurzbeschreibung

Das Max-Planck-Institut für Plasmaphysik (IPP) in Garching bei München plant für die Kälteversorgung ihres Rechenzentrums ein Blockheizkraftwerk mit einer Absorptionskältemaschine. In diesem Zusammenhang plant die Regierungsbaumeister Schlegel GmbH & Co. KG die gesamte dazugehörige Elektrotechnik. Hierbei handelt es sich um die Auskopplung von etwa 2 MW Strom sowie deren Einspeisung in das bestehende 10 kV-Netz. Das Areal des IPP beinhaltet rund 60 Gebäude mit insgesamt 120 Trafostationen und 36 Elektro-Verteilerstationen.

Leistungsumfang

Technische Ausrüstung:
Vorplanung, Entwurfsplanung,
Genehmigungsplanung,
Ausführungsplanung, Ausschreibung,
Objektüberwachung, Dokumentation

Technische Daten

Feuerungsleistung BHKW	4,8 MW
Elektrische Nennleistung BHKW-Anlage	2,0 MW
Bestehende Anlage	10 kV-Netz