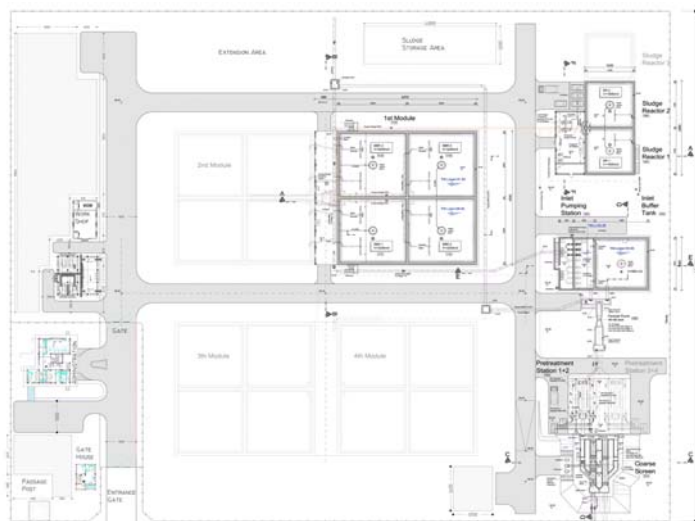


IRAN - Kish

Kläranlage Insel Kish



Regierungsbaumeister
SCHLEGEL



Auftraggeber

Jyane Construction Co.

Zeitraum

seit 2009

Baukosten

8.000.000 €

Kurzbeschreibung

Die Insel Kish im Persischen Golf ist ein touristischer Schwerpunkt in der I.R. Iran. Da die Anzahl der Touristen Jahr für Jahr zunimmt, ist der Bau einer neuen Kläranlage erforderlich, um die negativen Auswirkungen aus dem unzureichend behandelten Abwasser zu vermeiden. Wegen des saisonal sehr unterschiedlichen Abwasseranfalls wurde die SBR-Technik als Behandlungsprozess gewählt. Die Kläranlage ist in der ersten Ausbaustufe für 40.000 EW ausgelegt, die Kapazität im Endausbau wird bei 160.000 EW liegen. Die erste Behandlungsstufe wird als Kompaktstation, bestehend aus Rechen und Sandfang, ausgeführt. Der SBR-Behälter ist in vier gleich große Kammern mit je 3.200 m³ unterteilt. Der Klärschlamm wird zunächst mit Zentrifugen entwässert und danach thermisch behandelt, so dass die Qualitätsstufe „Class A“ nach EPA Standard erreicht wird.

Leistungsumfang

Objektplanung Teil VII:
Vorplanung, Entwurfsplanung,
Genehmigungsplanung,
Ausführungsplanung, Ausschreibung,
Bauoberleitung
Tragwerksplanung
Technische Ausrüstung

Hydraulische Berechnung
Detailplanung

Technische Daten

SBR - Anlage	
1. Ausbaustufe	40.000 EW
Max. Tageszufluss	10.000 m ³ /d
Spitzenzufluss	910 m ³ /h
Endausbau	
Max. Tageszufluss	160.000 PE
Spitzenzufluss	40.000 m ³ /d
	3.640 m ³ /h